

Técnica de perfiles

- Profundidad de montaje 66 mm
- Perfiles estrechos en marcos y hojas (unión de hoja 169 mm)
- Marco de hoja de triple capa encolado con resistentes uniones machihembradas
- Cubierta exterior de aluminio ventilada por detrás
- Elevada estabilidad mediante perfil de refuerzo de aluminio para alojamiento de herrajes
- Maderas estándar: pino y abeto, otros tipos de maderas opcionales
- Disponible carril empotrado en el suelo sin tope, para vivir sin barreras
- La estanqueidad contra la lluvia y el viento se realiza perimetralmente en dos niveles
- Materia prima procedente de cultivos regenerativos controlados

Sistema de ventanas/puertas

- Combinable con el sistema estándar de ventanas SL 68HA: basculante giratorio, laterales fijos, PSK, etc.

Técnica de herrajes

- Sin carriles guía ni de deslizamiento antepuestos
- Herrajes ocultos de manejo con una sola mano
- Enclavamiento deslizante para cerramiento plegable parcialmente abierto

Acristalamiento

- El acristalamiento estándar es un cristal aislante
- $U_g = 1,1 \text{ W/m}^2\text{K}$ ($k = 1$) con 2 x 4 mm Float
- Posibles grosores del cristal desde 26 hasta 30 mm

Superficie

- Recubrimiento en polvo conforme a RAL
- Anodizado conforme a EURAS
- Cubierta exterior de aluminio ventilada por detrás
- Superficie de madera con acabado conforme a carta de colores SL
- Barniz transparente a base de agua

Coefficiente de transmisión térmica

- $U_w = 1,6 \text{ W/m}^2\text{K}$ conforme a DIN EN ISO 10077-1:2000 a
- base de un cerramiento plegable de 3 piezas, ancho x
- alto 2700 x 2300 mm

Ensayos

- Permeabilidad al aire clase 3 conforme a DIN EN 12 207
- Estanqueidad a la lluvia clase 9A conforme a DIN EN 12 208 (corresponde al grupo de carga C conforme a DIN 18 055)



Jardines de invierno



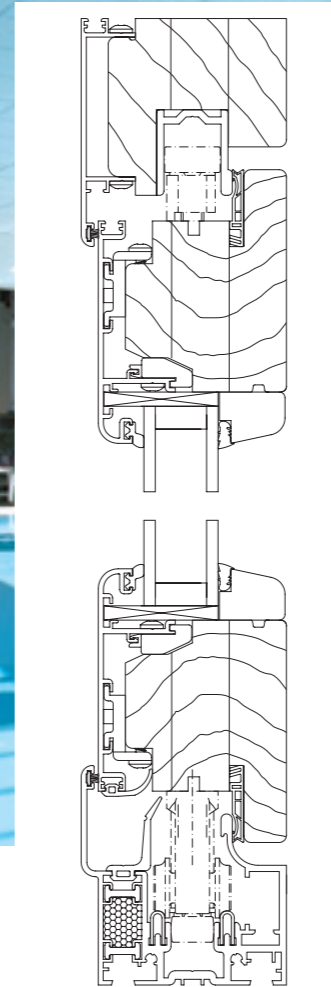
Cerramientos plegables



Entradas de comercios



Acristalamiento de balcones



CERRAMIENTO PLEGABLE SL 67

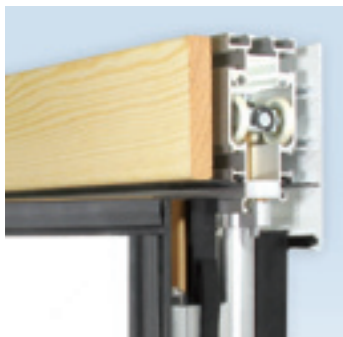
Datos de Producto

56-707-09-900 / 02.2011

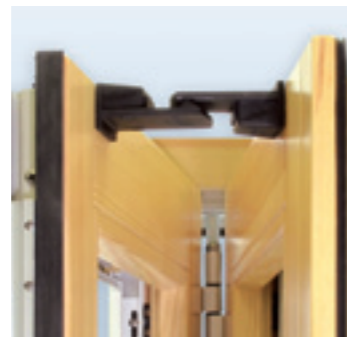


Ajuste de la hoja

Estando las hojas ya instaladas se pueden ajustar en altura (aprox. 6 mm) con una sencilla manipulación; resulta importante en posibles asentamientos de la obra.

**Seguridad de funcionamiento**

La hoja de paso (sólo en caso de número impar de hojas) se bloquea mediante un pestillo y de esta manera se puede conducir de forma controlada estando abierta.

**Seguridad y confort**

El enclavamiento de confort SL integrado con función de manilla, la cerradura de gatillo y pestillo con cilindro perfilado junto con la barra de enclavamiento, garantizan una elevada protección antirrobo.

**Diseño**

Los perfiles de líneas redondeadas y las bisagras de diseño logran un elegante aspecto del conjunto.

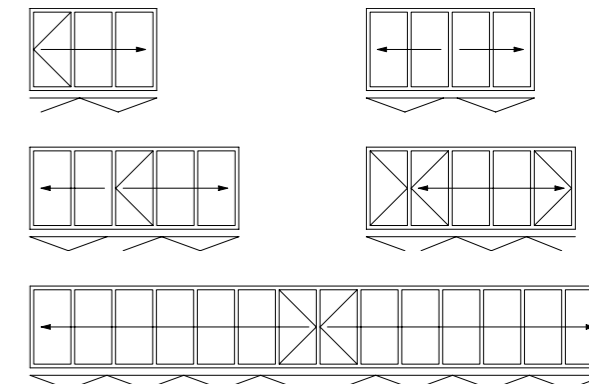
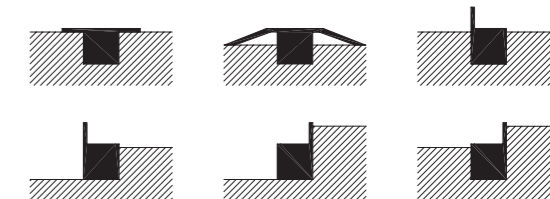
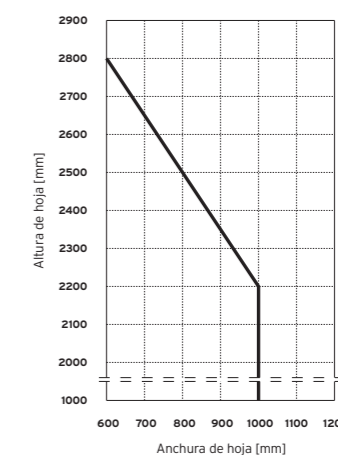
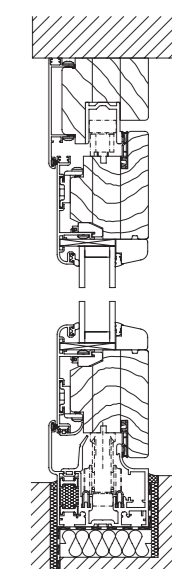


Datos técnicos:

Cerramiento plegable SL 67

Ejemplos de planta/variantes

Disponible como cerramiento plegable apoyado abajo (estándar) o suspendido arriba. Conforme a sus preferencias, plegable hacia fuera, dentro, izquierda y/o derecha.

**Ejemplos de unión al suelo****Diagrama de tamaños de hoja****Corte vertical****Aislamiento térmico**

Los perfiles de madera con cubiertas exteriores de aluminio ventiladas por su interior, proporcionan una elevada protección contra la climatología y el mejor aislamiento térmico conforme al último EnEV (Reglamento alemán para el ahorro de energía).

**Ligereza**

Mecanismos de rodadura y carriles de acero inoxidable garantizan un deslizamiento extremadamente suave del cerramiento plegable.



Muy fácil de abrir y cerrar.

Ajuste de la anchura

Las hojas se pueden ajustar en anchura con un destornillador, a través de una bisagra regulable (patentada).

**Estabilidad**

Mecanismos especiales, con recorridos de 24 mm, enclavan las hojas en los perfiles superior e inferior del marco. A prueba de tormentas y con una elevada protección antirrobo.

**Tamaños de hoja máx.**

- I 1000 x 2200 mm
- I 600 x 2800 mm
- I Peso de hoja hasta 70 kg
- I Tamaños especiales sobre demanda

Anchura total del elemento

- I 14 m en las construcciones apoyadas abajo
- I Ilimitada, en las construcciones suspendidas de arriba