

Técnica de perfiles

- Profundidad de montaje 66 mm
- Perfiles estrechos en marcos y hojas (unión de hoja 169 mm)
- Marco de hoja de triple capa encolado con resistentes uniones machihembradas
- Elevada estabilidad mediante perfil de refuerzo de aluminio para alojamiento de herrajes
- Maderas estándar: pino y abeto, otros tipos de maderas opcionales
- Disponible carril empotrado en el suelo sin tope, para vivir sin barreras
- Es posible una hoja basculante giratoria en la hoja plegable
- La estanqueidad contra la lluvia y el viento se realiza perimetralmente en dos niveles
- Materia prima procedente de cultivos regenerativos controlados

Sistema de ventanas/puertas

- Combinable con el sistema estándar de ventanas SL 68: basculante giratorio, laterales fijos, PSK, etc.

Técnica de herrajes

- Sin carriles guía ni de deslizamiento antepuestos
- Herrajes ocultos de manejo con una sola mano
- Enclavamiento deslizante para cerramiento plegable parcialmente abierto

Acristalamiento

- El acristalamiento estándar es cristal vidrio aislante
- $U_g = 1,1 \text{ W/m}^2\text{K}$ ($k = 1$) con 2 x 4 mm Float
- Posibles grosores del cristal desde 5 hasta 28 mm

Superficie

- Superficie de madera con imprimación conforme a la carta de colores SL, estándar
- Superficie de madera con acabado conforme a la carta de colores SL, opcional
- Barniz transparente a base de agua

Coefficiente de transmisión térmica

- $U_w = 1,5 \text{ W/m}^2\text{K}$ conforme a DIN EN ISO 10077-1:2000 a base de un cerramiento plegable de 3 piezas, ancho x alto 2700 x 2300 mm

Ensayos

- Permeabilidad al aire clase 3 conforme a DIN EN 12 207
- Estanqueidad a la lluvia clase 9A conforme a DIN EN 12 208 (corresponde al grupo de carga C conforme a DIN 18 055)
- Resistencia al viento clase C4 conforme a DIN 12 210



Jardines de invierno



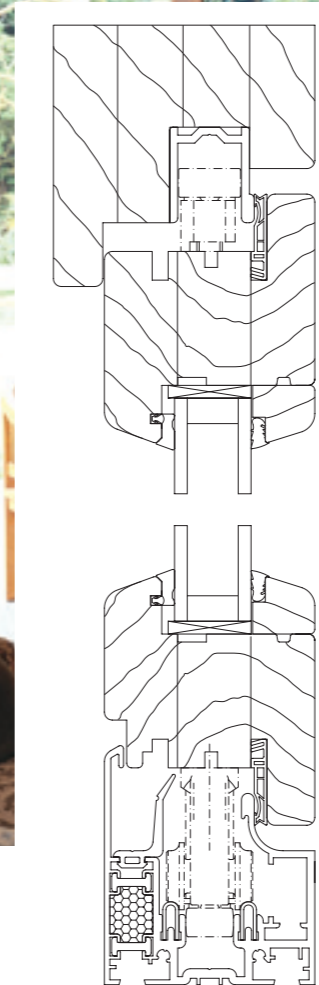
Cerramientos plegables



Entradas de comercios



Acristalamiento de balcones



CERRAMIENTO PLEGABLE SL 66

Datos de Producto

56-707-08-900 / 02.2011



Ajuste de la hoja

Estando las hojas ya instaladas se pueden ajustar en altura (aprox. 6 mm) con una sencilla manipulación; resulta importante en posibles asentamientos de la obra.



Seguridad de funcionamiento

La hoja de paso (sólo en caso de número impar de hojas) se bloquea mediante un pestillo y de esta manera se puede conducir de forma controlada estando abierta.



Seguridad y confort

El enclavamiento de confort SL integrado con función de manilla, la cerradura de gatillo y pestillo con cilindro perfilado junto con la barra de enclavamiento, garantizan una elevada protección antirrobo.



Diseño

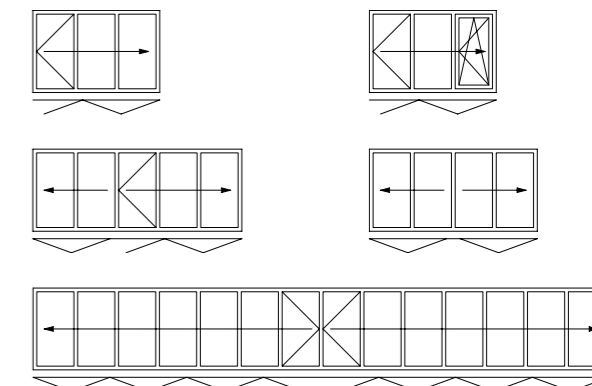
Los perfiles de líneas redondeadas y las bisagras de diseño logran un elegante aspecto del conjunto.



Datos técnicos: Cerramiento plegable SL 66

Ejemplos de planta/variantes

Disponibles como cerramiento plegable apoyado abajo (estándar) o suspendido arriba. Conforme a sus preferencias, plegable hacia fuera, dentro, izquierda y/o derecha.



Ejemplos de unión al suelo

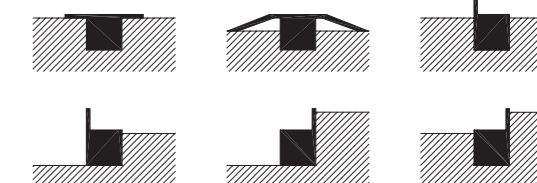
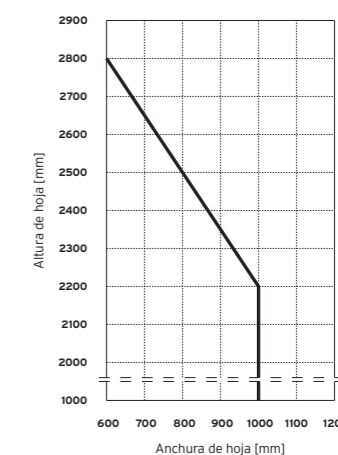
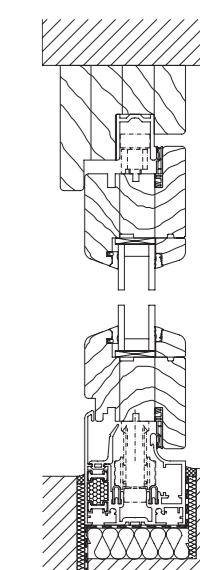


Diagrama de tamaños de hoja



Corte vertical



Técnica de herrajes

Se forma un estrecho paquete de hojas en posición abierto. Técnica de herrajes ocultos de manejo con una sola mano.



Ligereza

Mecanismos de rodadura y carriles de acero inoxidable garantizan un deslizamiento extremadamente suave del cerramiento plegable.



Muy fácil de abrir y cerrar.

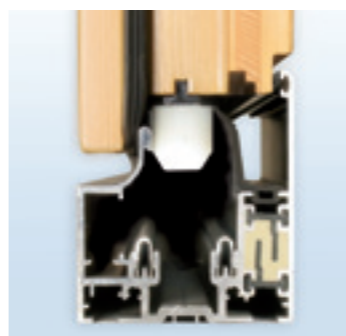
Ajuste de la anchura

Las hojas se pueden ajustar en anchura con un destornillador, a través de una bisagra regulable (patentada).



Estabilidad

Mecanismos especiales, con recorridos de 24 mm, enclavan las hojas en los perfiles superior e inferior del marco. A prueba de tormentas y con una elevada protección antirrobo.



Tamaños de hoja máx.

- | 1000 x 2200 mm
- | 600 x 2800 mm
- | Peso de hoja hasta 70 kg
- | Tamaños especiales sobre demanda

Anchura total del elemento

- | 14 m en las construcciones apoyadas abajo
- | Ilimitada, en las construcciones suspendidas de arriba